



# UN ORGANISME DE FORMATION EXPERT EN AFEST

## ACTION DE FORMATION EN SITUATION DE TRAVAIL



La certification qualité a été délivrée au titre des catégories d'actions suivantes :  
**ACTIONS DE FORMATION - VAE**

### POUR TOUT TYPE D'ENTREPRISES

L'AFEST est une modalité de formation visée par la **loi du 5 septembre 2018** "pour la liberté de choisir son avenir professionnel".

Vos employés se forment **sur leur lieu de travail** avec un tuteur métier et un de nos référents AFEST dédiés.

### AVANTAGES

- Une formation **in situ**
- Parcours **adaptables** au plan de charge
- Durées des **parcours ajustables** aux besoins
- Montée en compétences **évaluée** de vos salariés
- Formation **reproductible**
- L'émergence d'un **collectif apprenant**

### UN PROCESSUS TRACÉ

- » Diagnostic d'entreprise, et d'opportunités
- » Déploiement du parcours
- » Analyse du travail
- » Séances réflexives en situation de travail
- » Elaboration des séquences pédagogiques
- » Bilan de l'AFEST

### CADRE RÉGLEMENTAIRE

Les AFEST sont **reconnues par le Code du travail**,

Peuvent être mises en œuvre pour les **formations réglementaires obligatoires**,

Libèrent l'entreprise de son **obligation de formation** tous les 6 ans,

Sont éligibles aux **financements des OPCO**.

## QUELLES COMPÉTENCES PEUT-ON ACQUÉRIR EN AFEST?



### Compétences procédurales :

Réalisation de modes opératoires, processus de travail etc.



### Compétences instrumentales :

Maîtrises d'outils, de machines, de logiciels etc.



### Compétences pratiques :

Bonnes pratiques, gestes, trucs et astuces, etc.



### Comportements professionnels :

Postures, rigueur, écoute active, etc.

## CAS CONCRETS D'AFEST EN ENTREPRISES

**Chantier naval** : sauvegarde du savoir faire en composites

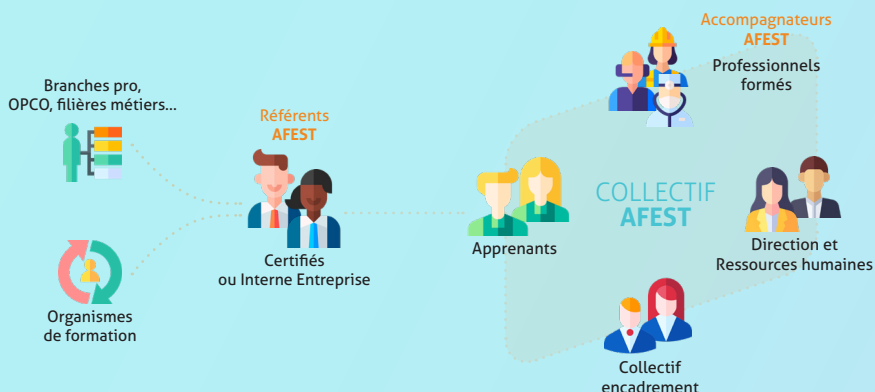
**Maison de repos** : montée en compétences sur le soin esthétique des résidents

**Cave coopérative vinicole** : spécialiser les cavistes en maintenance de cuves.

**Cabinet conseil en création d'entreprise** : formation d'intégration sur les tableaux de bord applicatifs internes

**Groupe de résidences hôtelières** : normaliser le processus de recrutement

**Atelier de découpe de viande** : harmonisation des pratiques et standardisation des outils utilisés



## DEUX RÉFÉRENTS CERTIFIÉS (AFEST / RPIF)

### « ACCOMPAGNEMENT DES APPRENTISSAGES ET DE LA FORMATION EN SITUATION DE TRAVAIL » - RS 5525

#### Mélissa Plouzane

06 72 97 43 05

[melissa.plouzane@faatformation.com](mailto:melissa.plouzane@faatformation.com)



#### Jérôme Damoison

06 14 60 48 60

[jerome.damoison@faatformation.com](mailto:jerome.damoison@faatformation.com)

